

- * **Capteur Angulaire Bi-axial**
- * **Sortie 4-20 mA**
- * **Faible Coût et Hautes Performances**

Inclinomètres

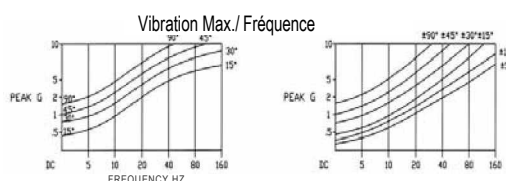
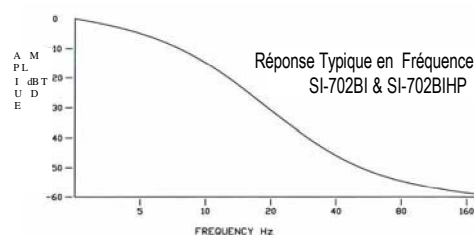
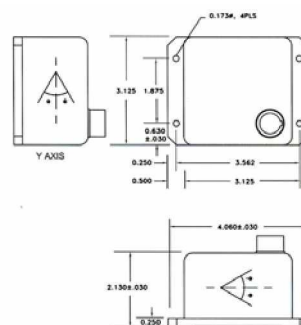
Les SI-702BI et SI-702BIHP sont des inclinomètres à balance de force bi-axiaux conçus pour être utilisés dans les systèmes de transmissions de données 4-20 mA. Le système 4-20 mA est utilisé fréquemment dans les installations industrielles pour transmettre des données sur de longues distances dans des environnements où les interférences des lignes électriques posent problème.

Une simple alimentation +15 volt suffit pour alimenter le capteur et la ligne 4-20 mA. Un circuit spécial de désensibilisation permet à ces modèles de donner avec précision des mesures d'angles dans un environnement de fortes vibrations.



Spécifications

	SI-702BI	SI-702BIHP
Fonctionnement		
Gammes	±15°, ±30°, ±45°, ±90°	±5°, ±15°, ±30°, ±45°, ±90°
Courant de Sortie	4-20 mA	
Fonctions de Sortie	$I_o = 12 + K \sin \alpha$ (mA) ±0,5% de la Normale avec une charge maximum de 600 Ohms	
Tension de Sortie	±1 V ±0,5% de la Gamme, Différentielle	
Alimentation	+15 ± 1 VDC <50 mA	
Impédance de Sortie	50 Mégohm Typique	
Linéarité	±0,2% P.E.	±0,1% P.E.
Répétitivité	±0,1% P.E.	
Tolérance Facteur d'Echelle	±1%	
Coef. Temp du Facteur d'Echelle	±0,02% / °C	
Offset	12 ±0,02 mA	
Coef. Temp. Offset	±0,002% P.E. / °C	
Résolution	0,01% P.E.	0,001% P.E.
Bande passante	0 à 3 Hz (-18 dB / Octave)	
Sensibilité Orthogonale	<1%	
Alignement du Boîtier	±0,5 Deg	
Vibration Max. / Fréquence	Voir Figure 1	Voir Figure 2



Environnement

Température de Fonctionnement	-40 à +85 °C	
Température de Stockage	-40 à +85 °C Vi	
bration aléatoire (2 à 2000 Hz)	5 G RMS, 6,4mm Disp. D.A.	15 G RMS, 6,4mm Disp. D.A.
Choc Max.	125 G, 5 mSec	1000 G, 1 mSec
Humidité	95% H.R.	

Physique

Poids	340,2 Gm	
Dimensions	103,1 cm L. x 79,4 cm l. x 54,1 cm H.	
Matériau du Boîtier	Aluminium Anodisé	
Étanchéité	Environnement	
Connecteur	Connecteur MS3443412-10P ou Equiv.	
Connecteur Amovible (Option)	PT06A-12-10S(SR) ou Equiv.	

Fonctions des Broches du Connecteur:

SI-702BI et SI-702BIHP			
Broche	Fonction	Broche	Fonction
A	+15 VDC Alim	F	Eo HI – Axe X
B	Masse Alim	G	Eo LO – Axe X
C	Retour Courant	H	Eo HI – Axe Y
D	Io – Axe X	J	Eo LO – Axe Y
E	Io – Axe Y		

Comment Commander ?

SI-702BI (+/- X Deg)
 SI-702BIHP (+/- X Deg)
Inclinomètre Standard
 Gamme +/- X Deg (Désiré)
 Option Connecteur Amovible

M
M